

# ¿ES CONCEPCIÓN UNA CIUDAD DE LOS 15 MINUTOS?

City Lab Biobío analizó como es la accesibilidad caminando a diferentes actividades y servicios dentro de la comuna de Concepción.













## ¿Qué es una ciudad de los 15 minutos?

Es un nuevo modelo de planificación urbana donde se espera que los habitantes de la ciudad puedan satisfacer todas o la mayoría de sus necesidades a través de un desplazamiento corto a pie o en bicicleta desde su hogar. Responde también a varios objetivos de desarrollo sostenible, adaptándose así a los criterios definidos en la Nueva Agenda Urbana, como la disminución de emisiones que propician el calentamiento global.

(Ferrer-Ortiz et al., 2022)

## Tiempo promedio de proximidad a sitios de interés

En los siguientes mapas se puede visualizar el tiempo promedio que tardan caminando las personas a los distintos servicios dentro del área de estudio. El tiempo que tardan está representado en una escala de 5 colores.

-   0 a 5 minutos
-   5 a 10 minutos
-   10 a 15 minutos
-   15 a 20 minutos
-   > 20 minutos





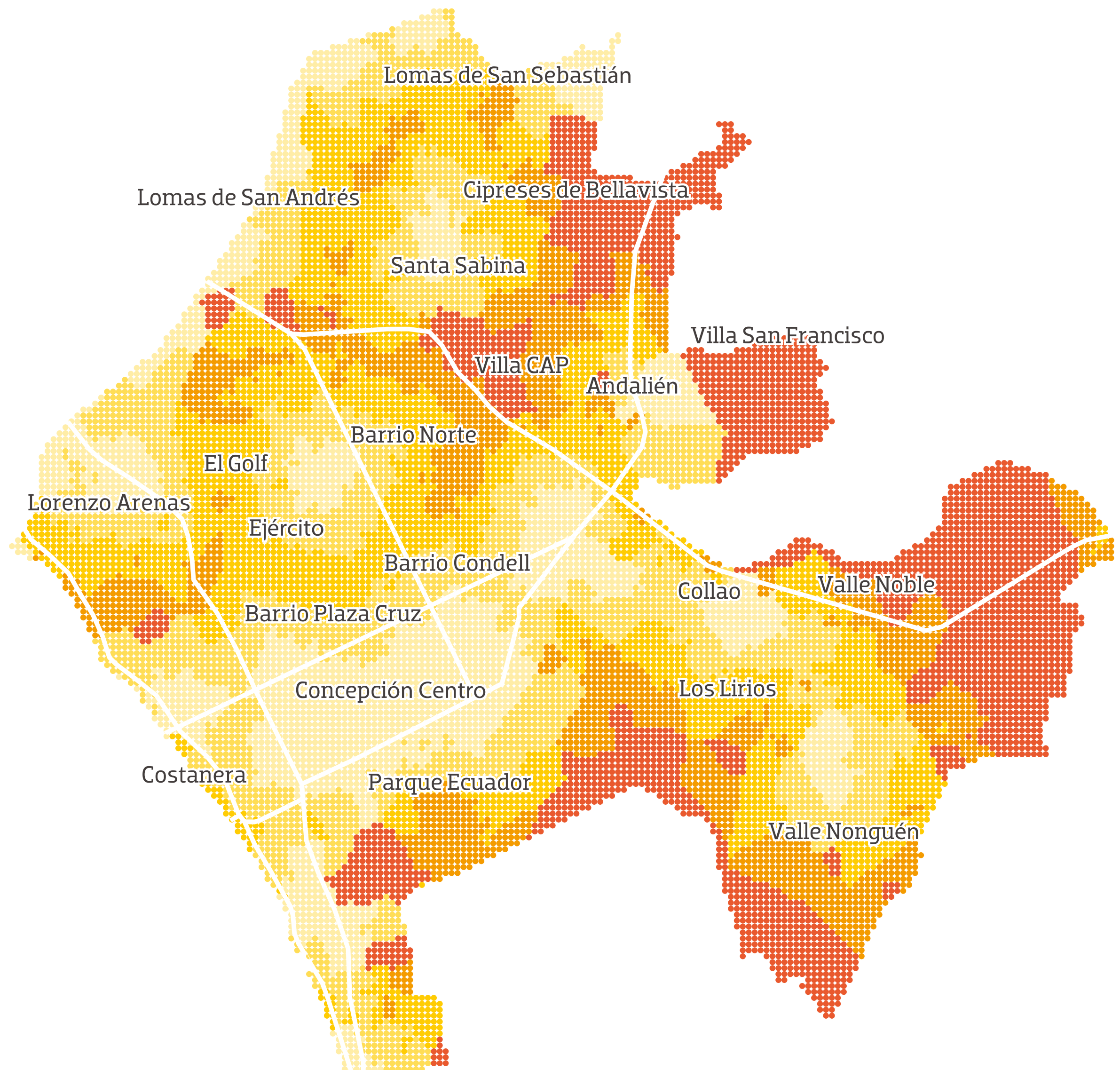
**CLB**  
CITY LAB  
BIOBÍO

En cooperación con:



# SALUD Y CUIDADOS

Corresponde a centros de salud públicos, privados, clínicas dentales, y otros centros de atención médica. **El 66% de la ciudad tiene acceso a establecimientos de salud a menos de 15 minutos caminando.**



🚶 0 a 5 minutos



🚶 5 a 10 minutos



🚶 10 a 15 minutos



🚶 15 a 20 minutos



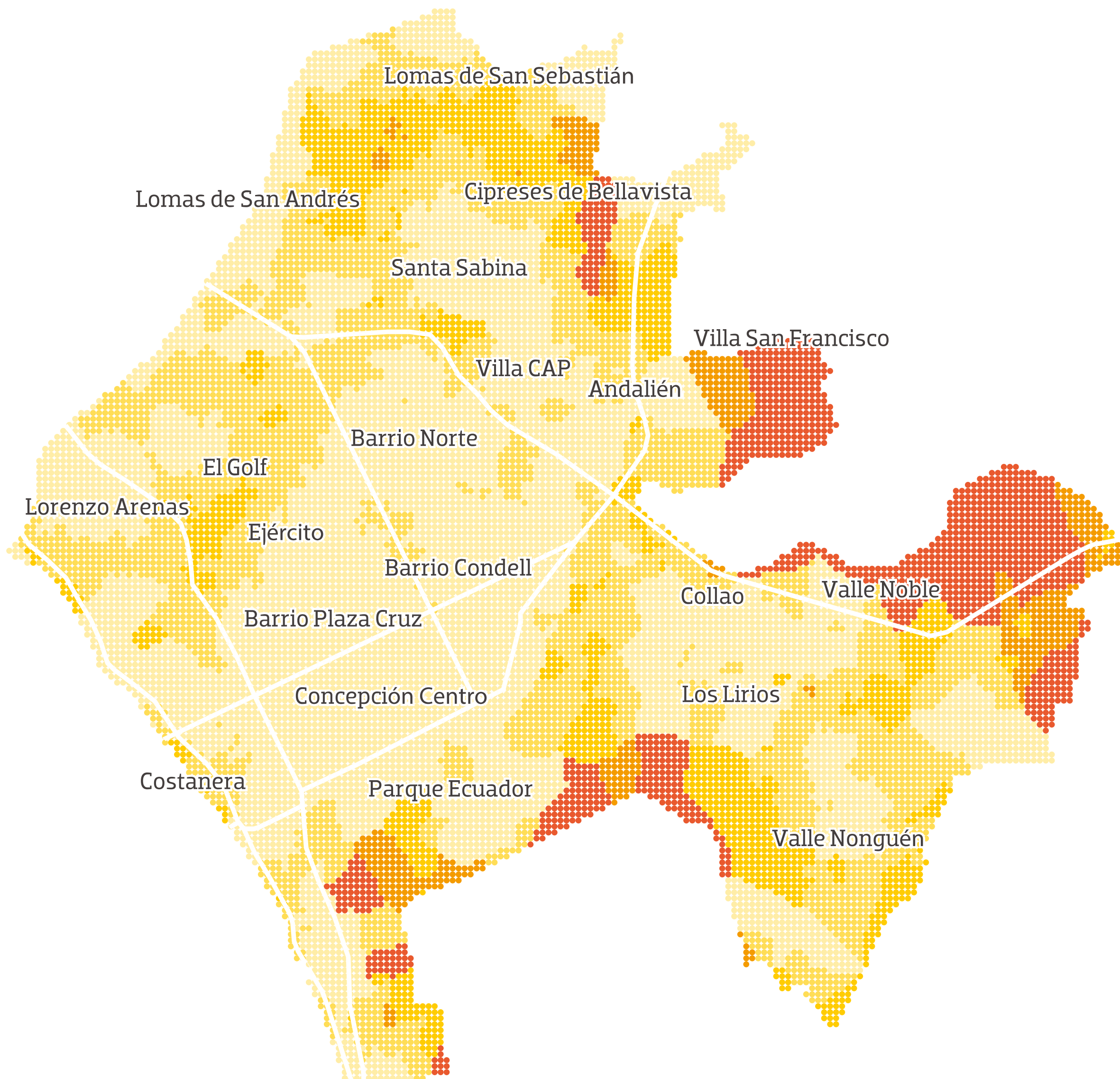
🚶 > 20 minutos





# EDUCACIÓN

Se consideraron todos los establecimientos escolares, universidades y centros de formación técnica. **El 88% de la ciudad tiene acceso a estos centros a menos de 15 minutos caminando.**

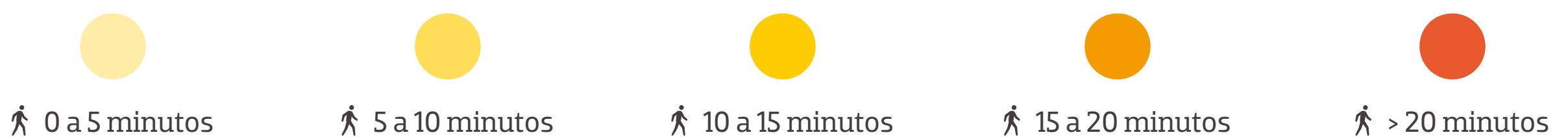
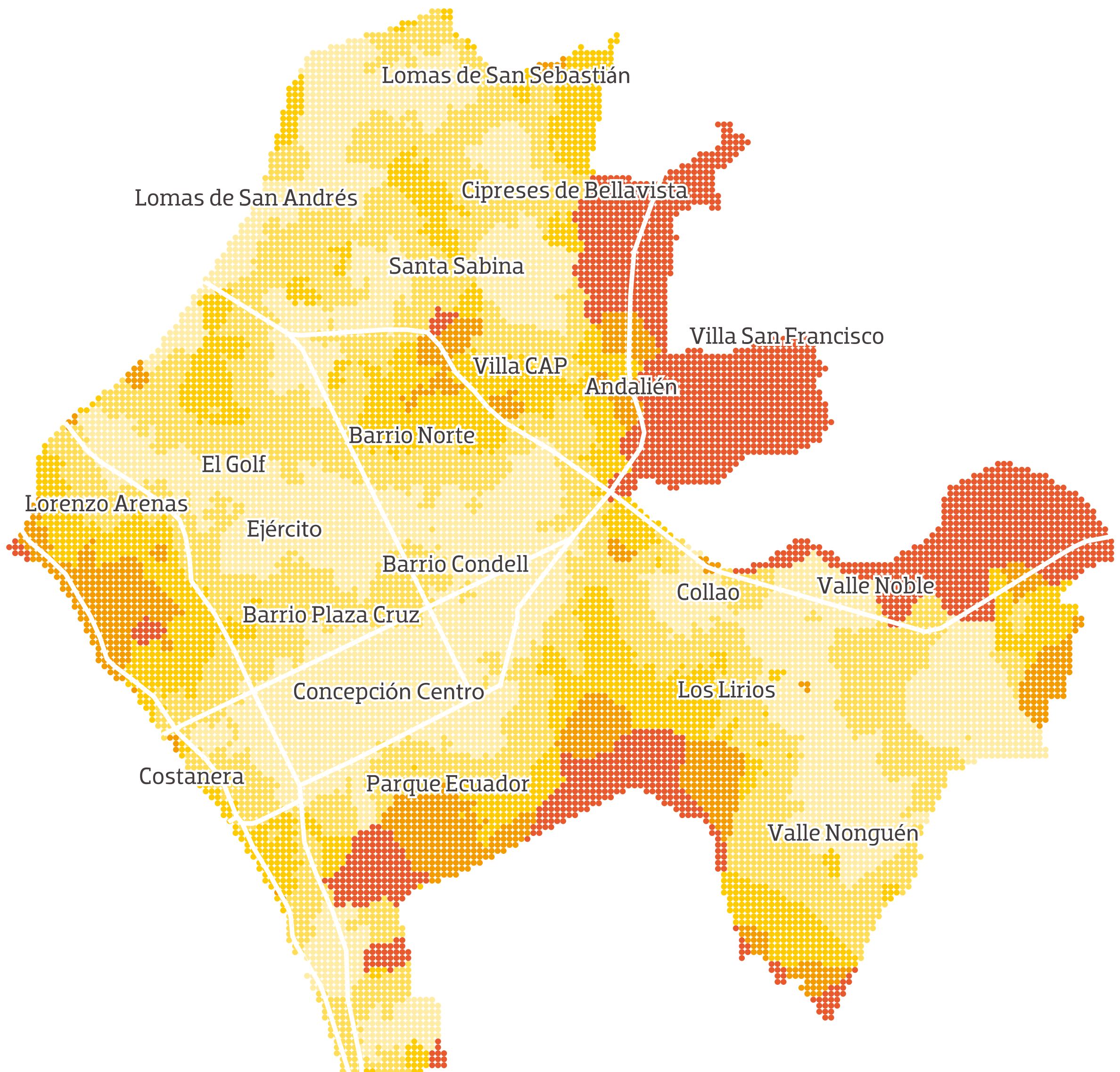






# COMERCIO

Corresponde a todos los establecimientos comerciales donde se puedan comprar provisiones básicas. **En Concepción, el 79% de la ciudad tiene acceso a comercio a menos de 15 minutos caminando.**





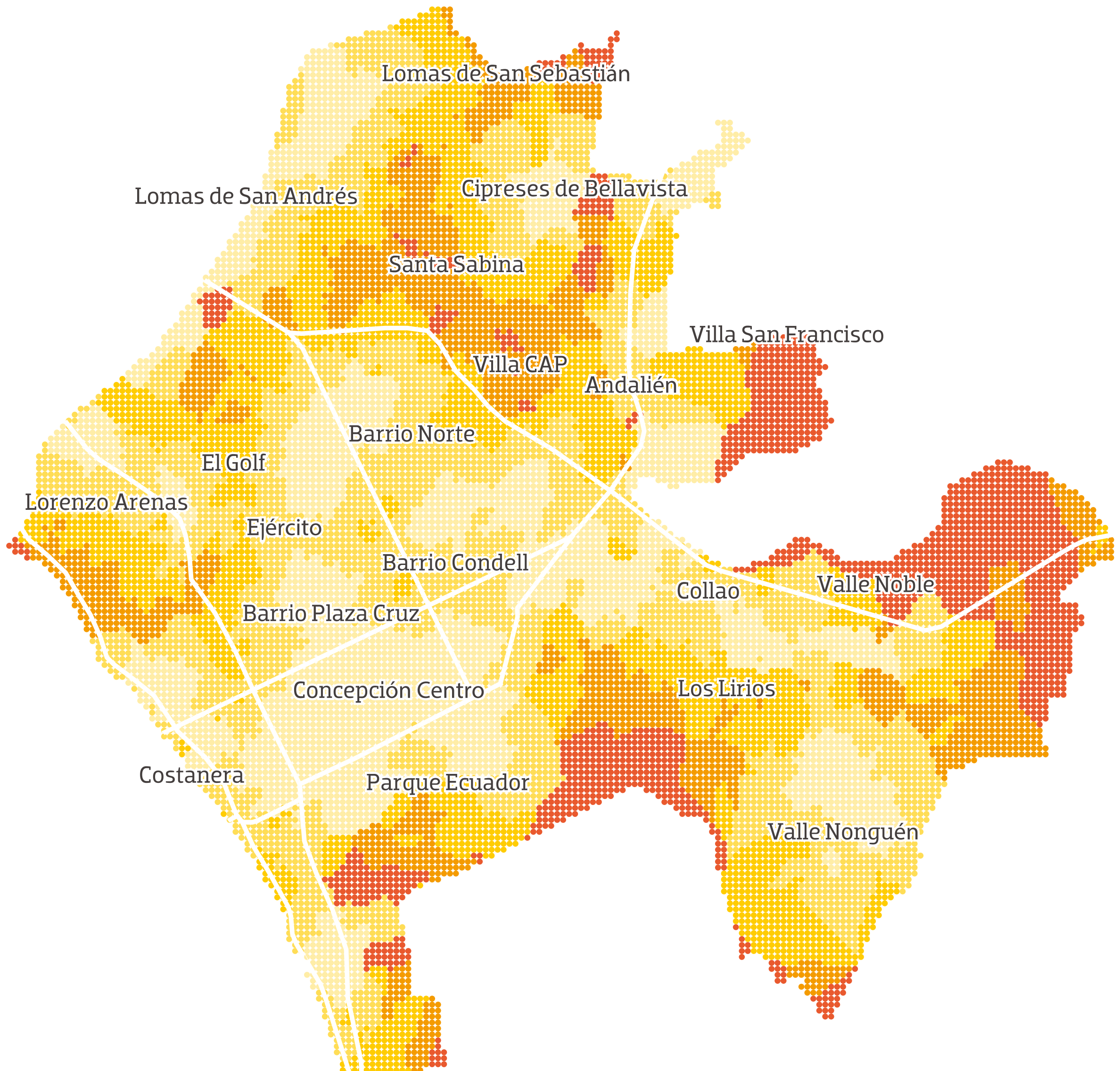


# SERVICIOS

Incluye diferentes servicios de utilización recurrente o de primera necesidad para la población, así como también servicios de emergencia. **El 75% de la ciudad tiene acceso a servicios a menos de 15 minutos caminando.**

**CLB**  
CITY LAB  
BIOBÍO

En cooperación con:



🚶 0 a 5 minutos



🚶 5 a 10 minutos



🚶 10 a 15 minutos



🚶 15 a 20 minutos



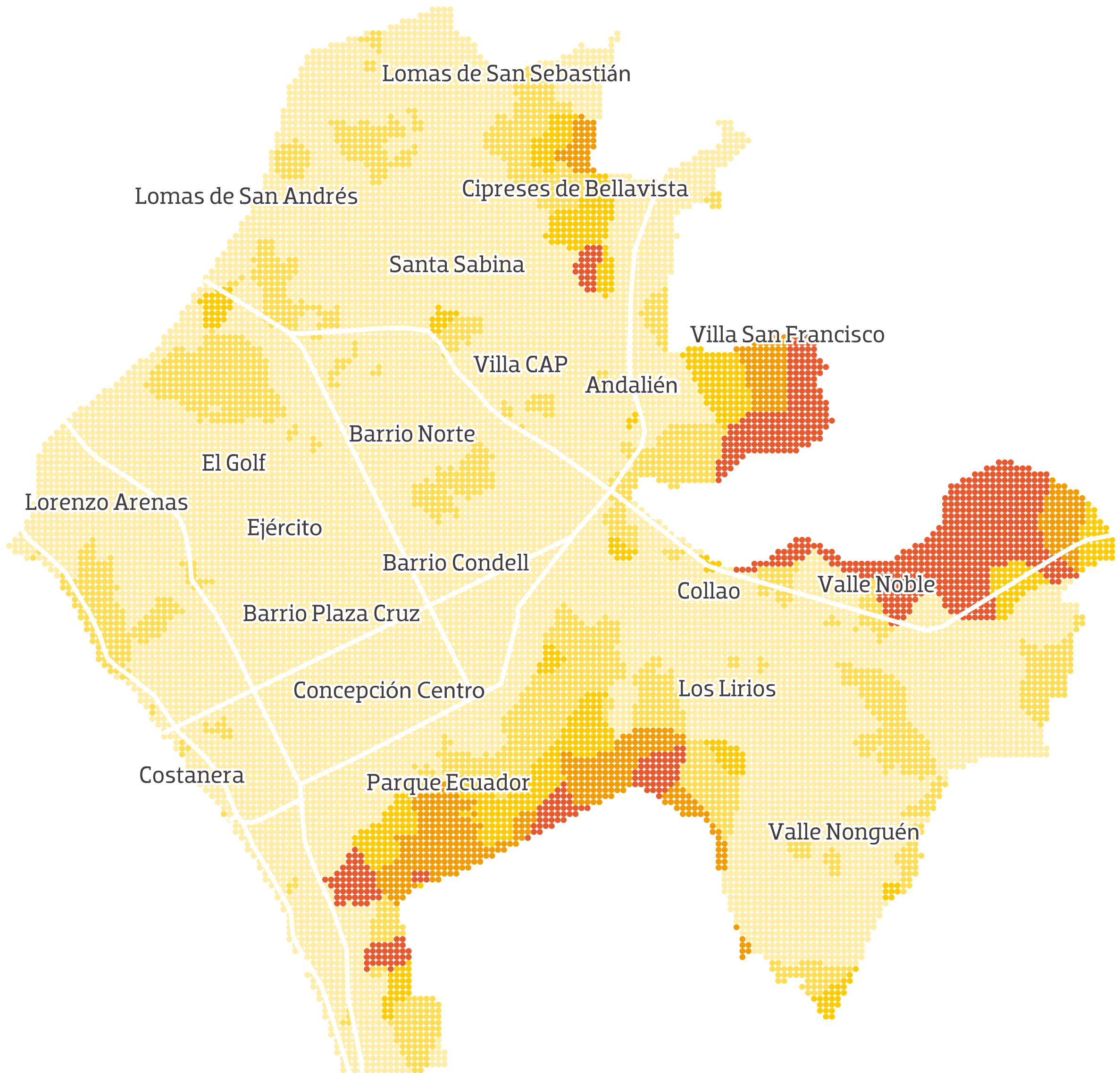
🚶 > 20 minutos



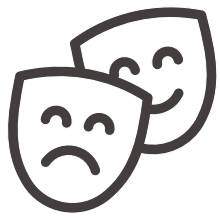


# TRANSPORTE PÚBLICO

Se consideraron todos los paraderos formales de locomoción colectiva. El análisis muestra que **el 91% de la ciudad tiene acceso a paraderos de transporte público a menos de 15 minutos caminando.**

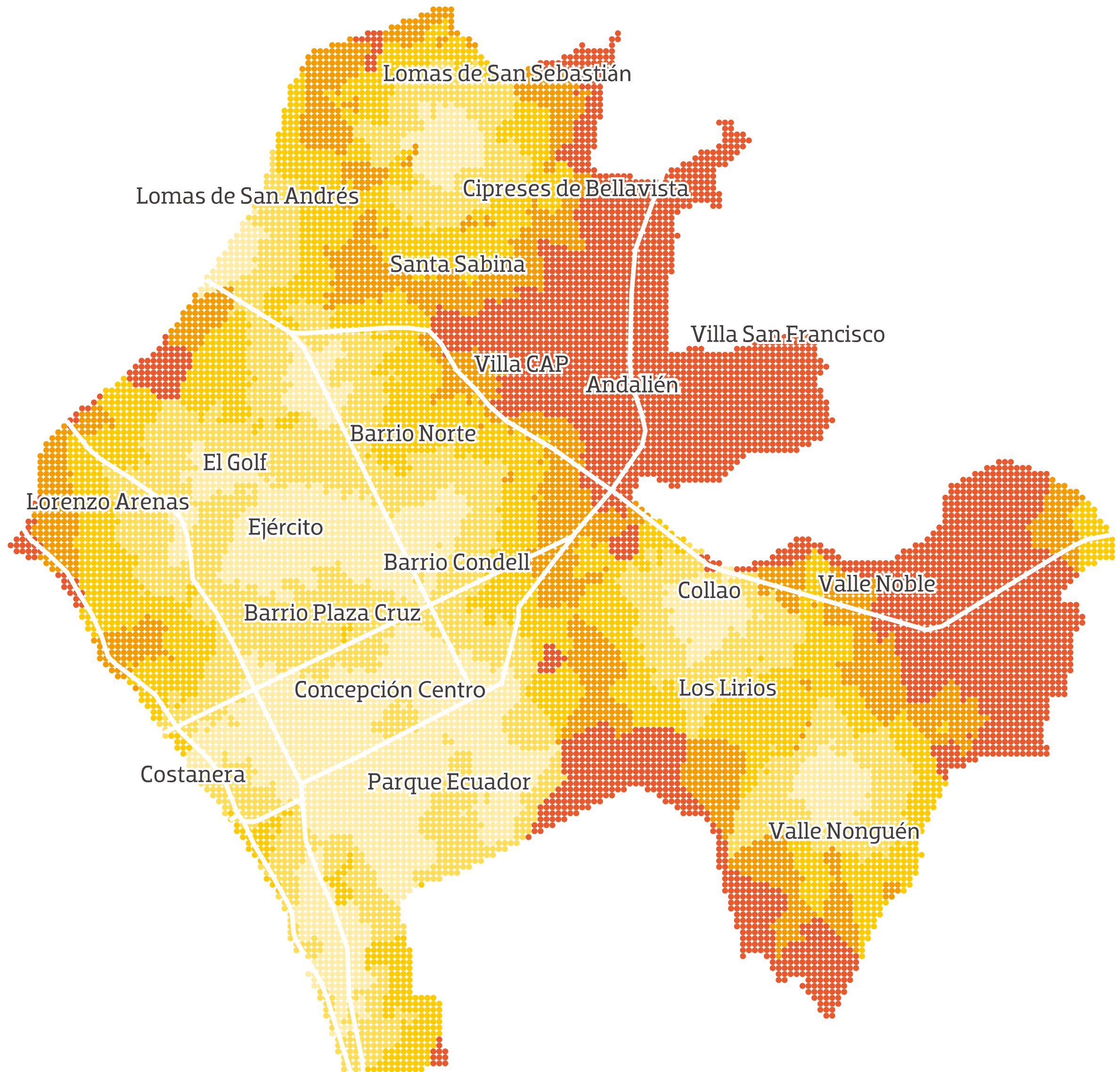






# ENTRETENIMIENTO Y ESPACIOS PÚBLICOS

Sitios de esparcimiento abiertos y cerrados de la ciudad, que fomenten la entretención y recreación. **El 62% de la ciudad tiene acceso a entretención y espacios públicos a menos de 15 minutos caminando.**







**CLB**  
CITY LAB  
BIOBÍO

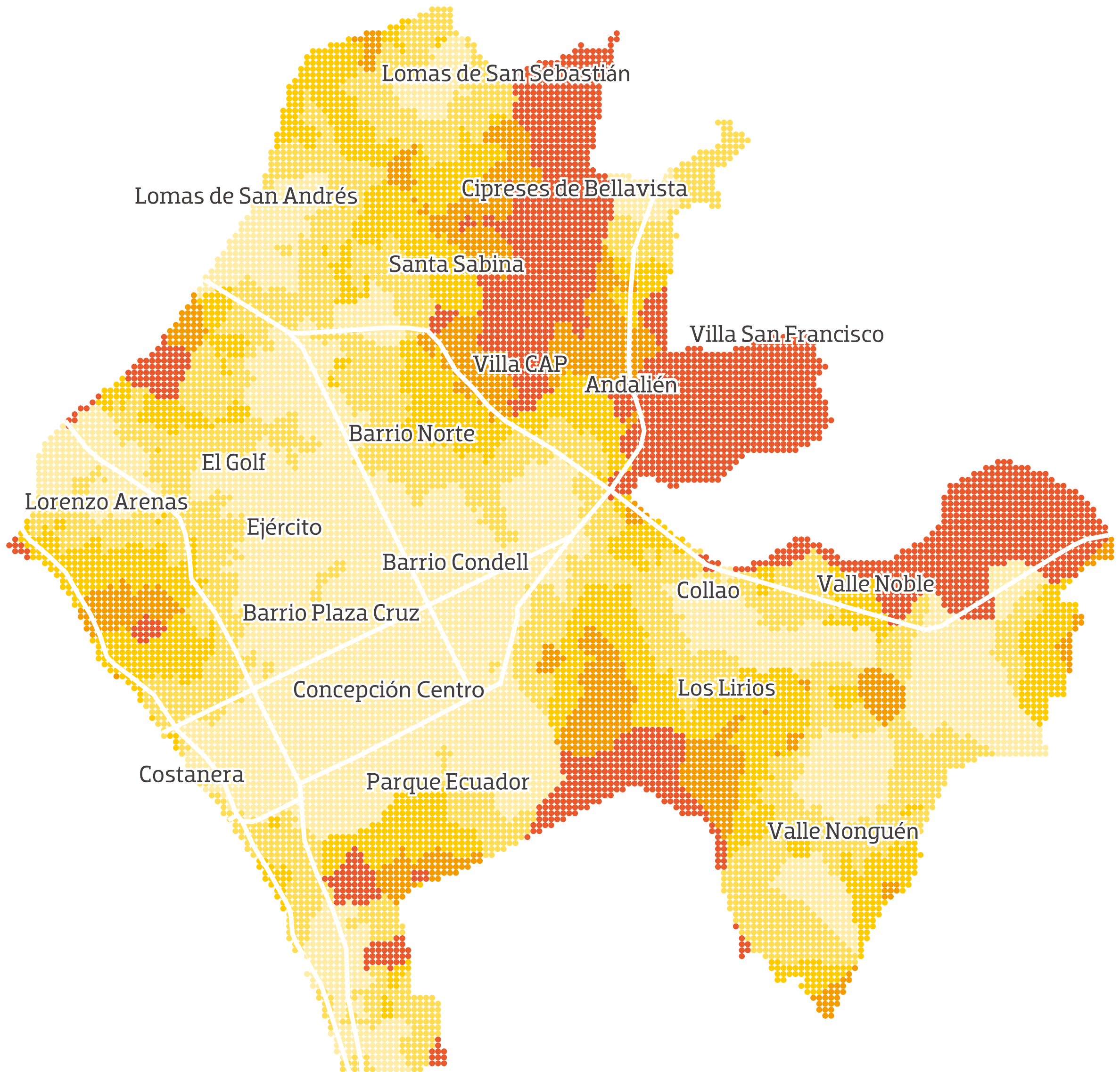
En cooperación con:



# COMIDA PARA SERVIR

Se contemplaron cafés, restaurantes y puestos de comida para servir.

**El 76% de la ciudad tiene acceso a entretención y espacios públicos a menos de 15 minutos caminando.**



🚶 0 a 5 minutos



🚶 5 a 10 minutos



🚶 10 a 15 minutos



🚶 15 a 20 minutos



🚶 > 20 minutos